

Диагностика уровня адаптированности детей к ДУ

Фамилия, Имя	Критерии к адаптированности ребенка к ДУ												Уровень адаптации			
	Общий эмоциональный фон поведения		Познавательная и игровая деятельность		Взаимоотношения со взрослыми		Взаимоотношения с детьми		Реакция на изменения привычной ситуации		Уровень					
	1	2	1	2	1	2	1	2	1	2	1	2	1	2		
Дашевец К.	а	а	б	а	б	б	а	в	а	а	а	а	2	1	в	в
Треков И.	в	а	в	б	в	б	в	в	а	а	а	а	а	б	н	в
Безрукавая Н.	в	б	в	б	в	в	в	в	б	б	б	б	б	в	н	в
Шамрай М.	б	б	в	в	в	б	в	в	в	а	а	а	б	в	н	сп
Мироненко О.	а	а	б	а	б	а	б	а	а	а	а	а	а	а	н	сп
Касимова М.	б	б	б	а	б	а	б	а	б	а	а	б	б	а	в	в
Соболь Н.	б	а	в	б	б	б	б	в	б	б	б	б	а	б	сп	в
Надтока В.	а	а	б	а	б	б	б	в	а	а	а	а	а	а	сп	в
Лысак С.	б	б	в	в	в	в	в	в	в	в	в	б	б	б	н	н
Матвеева В.	а	а	б	а	б	а	б	б	а	а	а	б	а	а	сп	в
Пойда К.	а	а	б	а	б	б	б	б	а	а	а	а	а	а	сп	в
Ягода В.	б	а	в	б	б	б	б	в	б	б	б	б	а	а	сп	сп
Яценко О.	а	а	б	а	б	б	а	а	а	а	а	а	а	а	в	в
Орлов Л.	б	а	в	б	в	в	б	в	б	а	а	а	а	а	н	в
Вдовиченко Л.	б	а	в	б	в	в	б	в	б	б	б	б	а	а	н	в
Крыщенко В.	б	а	в	б	в	б	а	в	б	б	б	б	а	а	н	сп
Лымарь И.	а	а	б	а	б	б	а	а	а	а	а	а	а	а	сп	в

1 – первичная диагностика;

2 – повторная диагностика.

Диагностика уровня адаптированности ребенка к ДОУ

Условные обозначения

Общий эмоциональный фон поведения:

- а) положительный
- б) неустойчивый
- в) отрицательный

Познавательная и игровая деятельность:

- а) активен
- б) активен при поддержке взрослого
- в) пассивен или реакция протеста

Взаимоотношения со взрослыми:

- а) инициативен
- б) принимает инициативу взрослого
- в) уход от взаимоотношений, реакция протеста

Взаимоотношения с детьми:

- а) инициативен
- б) вступает в контакт при поддержке взрослого
- в) пассивен или реакция протеста

Реакция на изменение привычной ситуации:

- а) принятие
- б) тревожность
- в) неприятие

Баллы, набранные ребенком, суммируются. Данная сумма делится на 5 (количество критериев). Число, полученное в результате деления, соотносится со следующими показателями:

2,6-3 балла - высокий уровень адаптированности.

У ребенка преобладает радостное или устойчиво-спокойное эмоциональное состояние. Он активно контактирует со взрослыми, детьми, быстро адаптируется к новым условиям.

1,6-2,5 балла - средний уровень адаптированности.

Эмоциональное состояние ребенка нестабильно: новый раздражитель влечет возврат к отрицательным эмоциональным реакциям. Однако при

эмоциональной поддержке взрослого ребенок проявляет познавательную и поведенческую активность, легче адаптируется к новой ситуации.

1-1,5баллов-низкий уровень адаптированности.

У ребенка преобладают агрессивно-разрушительные реакции, направленные на выход из ситуации (двигательный протест, агрессивные действия), активное эмоциональное состояние (плач, негодующий крик) либо отсутствие активности, инициативность при более или менее выраженных отрицательных реакциях (тихий плач, хныканье, отказ от активных движений, пассивное подчинение, подавленность, напряженность)

Примечание: а) 3балла

б) 2балла

в) 1балл

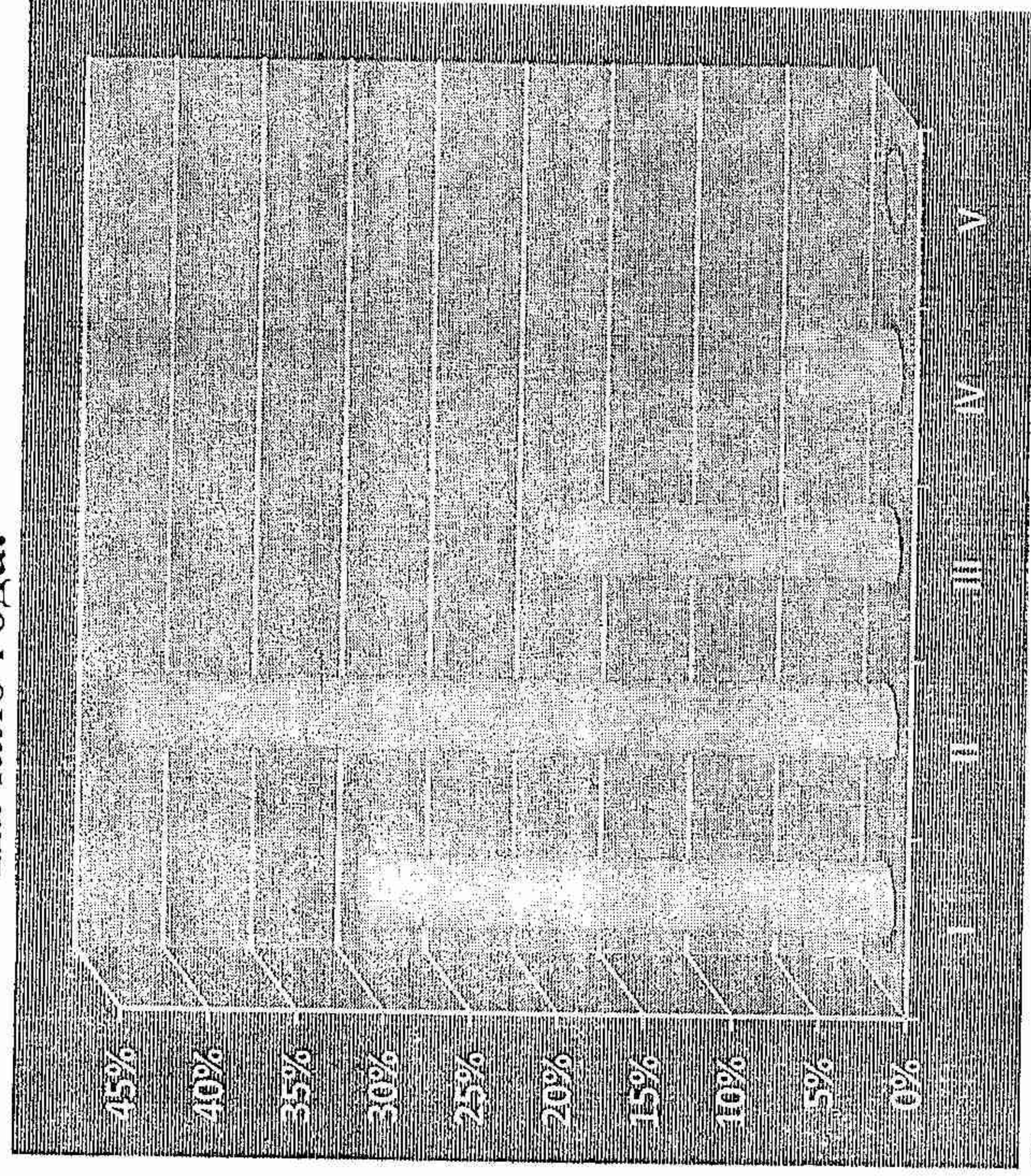
Анализ адаптации и НПР детей

Всего поступивших – 17

Прогноз адаптации

Готовы к поступлению – 12 детей – 70%.
 Условно готовы – 4 ребенка – 24%.
 Не готовы – 1 ребенок – 6%.

Начало года.



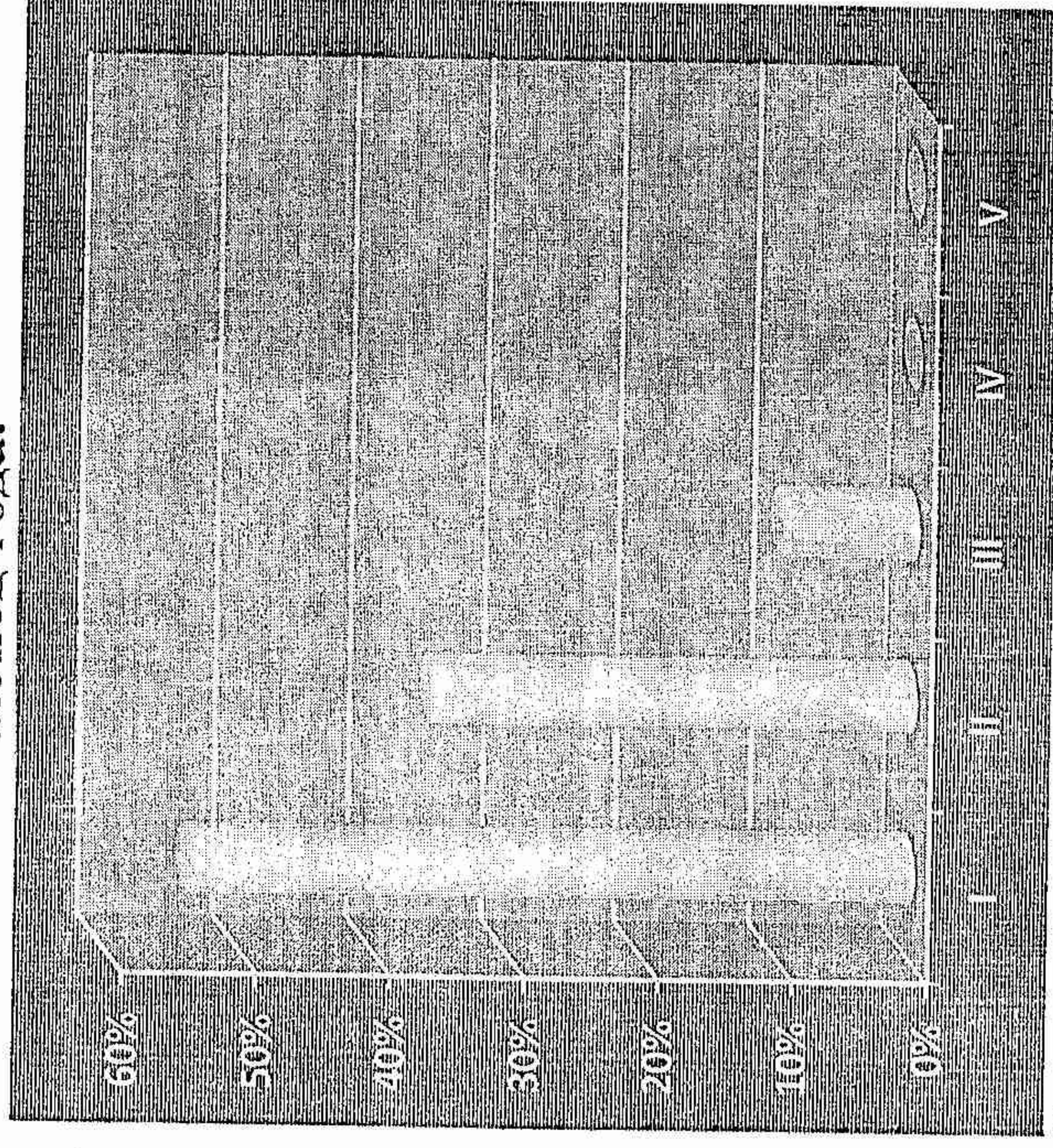
Группы развития

I – 5 детей – 30%.
 II – 8 детей – 44%.
 III – 3 детей – 20%.
 IV – 1 ребенок – 6%.

Течение адаптации

Легкая адаптация – 12 детей – 70%.
 Адаптация средней тяжести – 3 ребенка – 20%.
 Тяжелая адаптация – 2 ребенка – 10%.

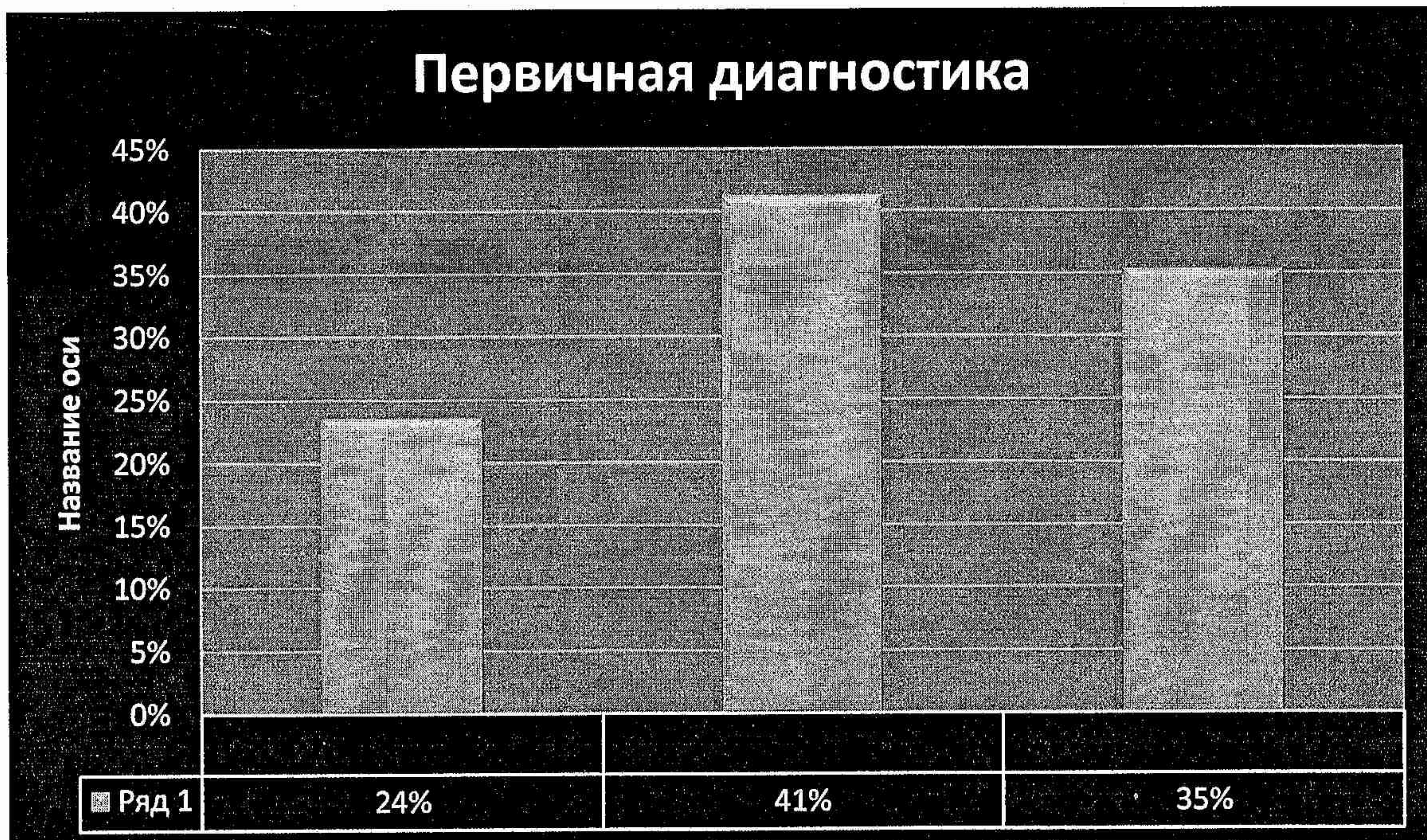
Конец года.



Группы развития

I – 9 детей – 54%.
 II – 6 детей – 36%.
 III – 2 ребенка – 10%.

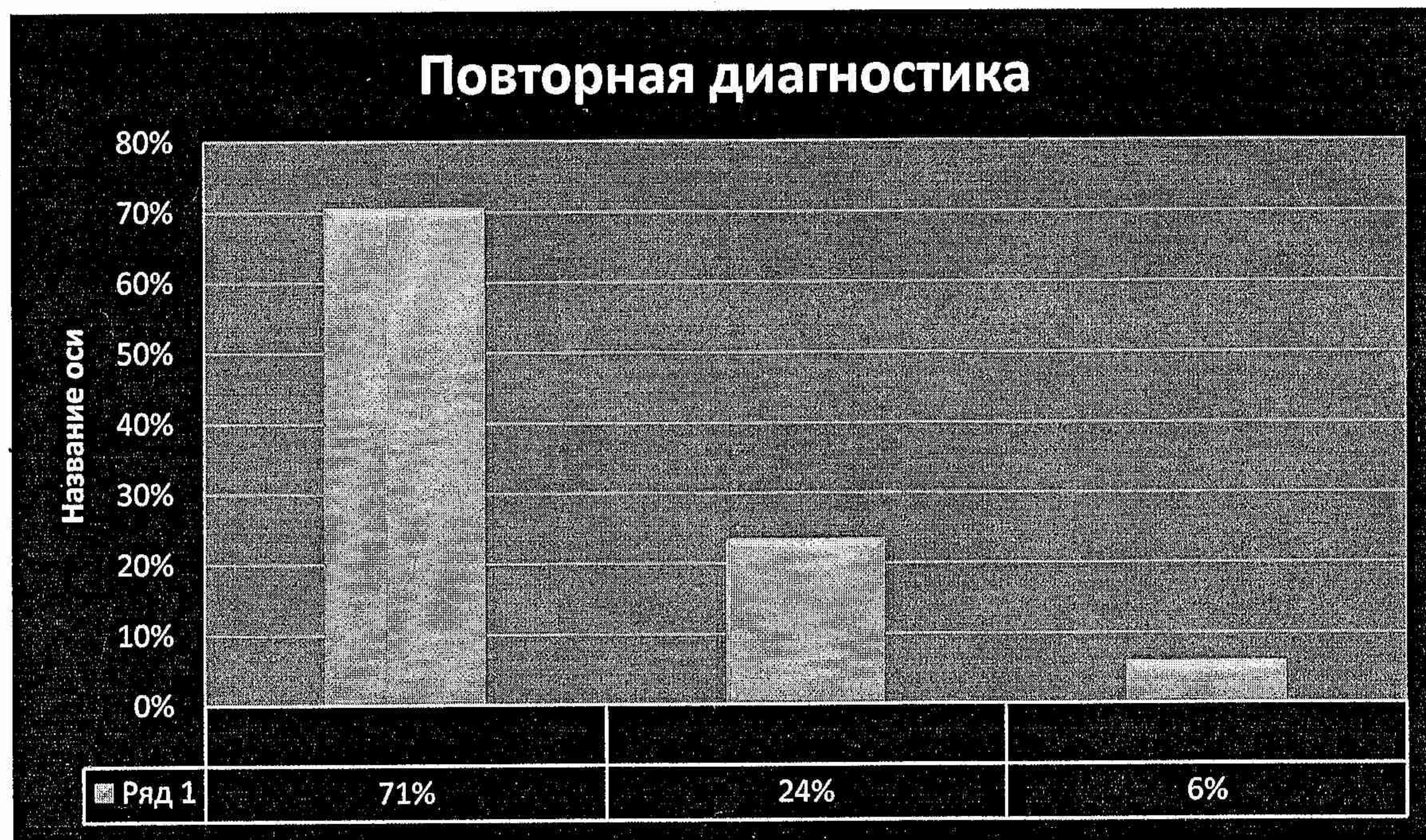
Динамика уровня адаптированности детей к ДУ



24% - высокий уровень;

41% - средний уровень;

35% - низкий уровень.



71% - высокий уровень;

24% - средний уровень;

6% - низкий уровень.